

# OUTILS DE TRAJECTOIRE 2°C

## Synthèse comparative des dispositifs



Pour l'activité immobilière comme toutes les autres, la décarbonation représente un enjeu à moyen et long terme, voire un risque dans le cas où elle serait insuffisante ou ignorée. Les « trajectoires 2°C » sont des trajectoires d'émission de gaz à effet de serre que les différents secteurs et entreprises doivent respecter afin de ne pas outrepasser des budgets carbone permettant de limiter à + 2 °C le changement climatique, conformément aux Accords de Paris (2015).



UE - Programme  
Horizon 2020



Le **Carbon Risk Real Estate Monitor** est un outil (tableur) gratuit d'analyse du risque environnemental et financier de l'obsolescence environnementale d'actifs immobilier. A partir de trajectoires carbone par type d'actif et localisation, le CRREM permet une visualisation à l'échelle d'un parc et de chaque actif qu'il contient. Cela permet d'analyser le risque d'une consommation énergétique et d'émissions de GES dépassant les standards à venir, ainsi que d'étudier la pertinence d'une remise à niveau énergétique.



**ACT – Assessing Low Carbon Transition** est une méthode d'évaluation de la maturité des entreprises dans leur stratégie de transition bas-carbone. Déclinée sectoriellement, et notamment pour l'immobilier, l'évaluation analyse l'ensemble de la chaîne de valeur de l'activité. En particulier, la mise en place d'une trajectoire 2 °C et son respect sont au cœur d'une note de Performance. Associée à une note d'Évaluation, plus qualitative, et une note de Tendence, on obtient le résultat de l'évaluation ACT.



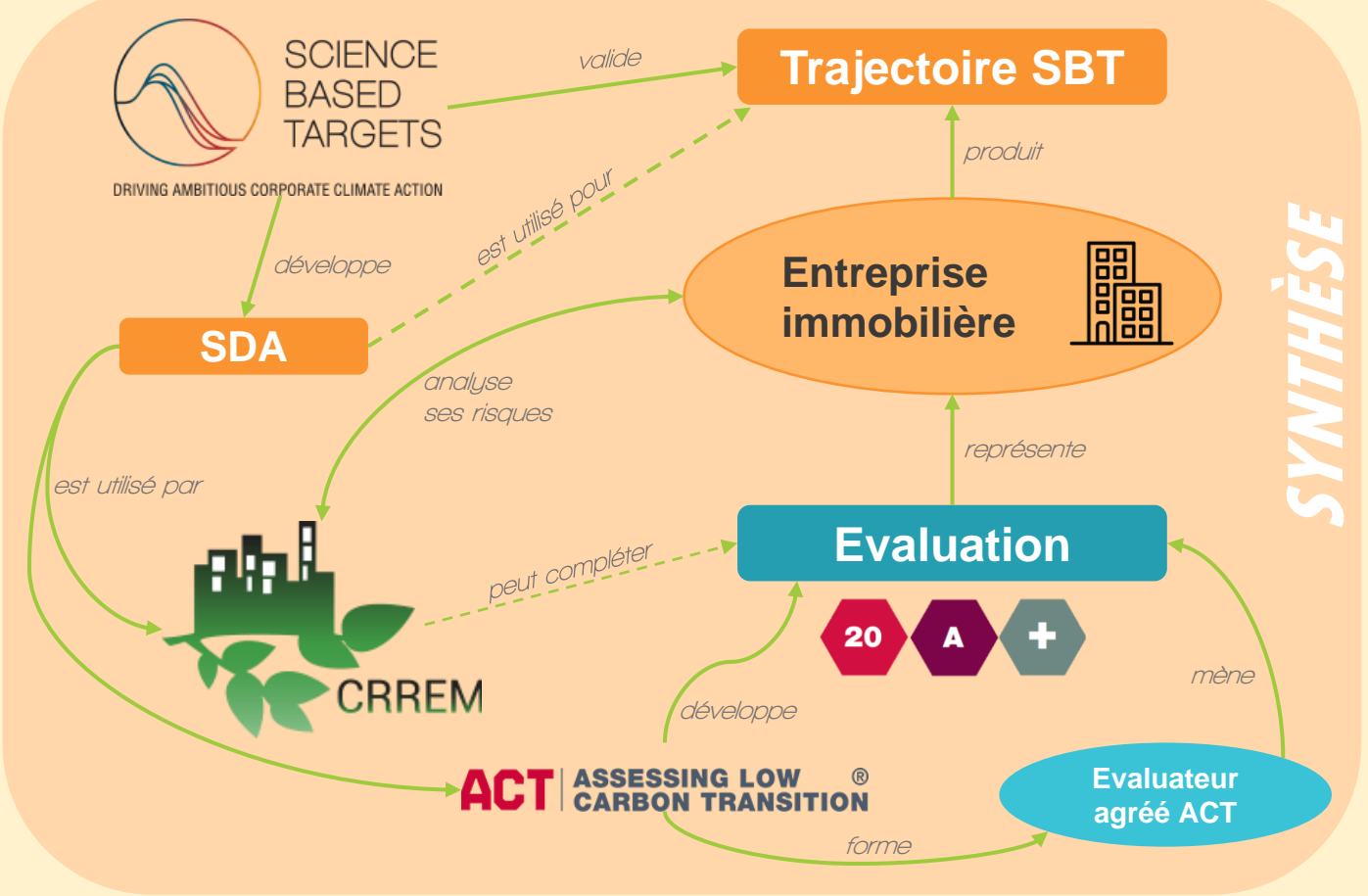
DRIVING AMBITIOUS CORPORATE CLIMATE ACTION



Les **Science-Based Targets** sont des objectifs de réduction des émissions de GES annoncés par les entreprises pour respecter une trajectoire 2 °C. Ils sont validés par la Science-Based Targets initiative, qui est aussi à l'origine de la Sectoral Decarbonization Approach (SDA), une méthode permettant d'allouer les budgets carbone mondiaux aux différents secteurs d'activité. C'est par ailleurs cette méthode qui est utilisée par les deux dispositifs précédents pour développer leurs trajectoires 2 °C sectorielles.



WORLD  
RESOURCES  
INSTITUTE





	 CRREM	<b>ACT</b> ASSESSING LOW CARBON TRANSITION	 SCIENCE BASED TARGETS DRIVING AMBITIOUS CORPORATE CLIMATE ACTION
<b>Objectif</b>	Analyse de risque d'un parc immobilier face au besoin de décarbonation	Evaluation de la maturité de l'entreprise sur les sujets climatiques et carbone	Développement d'une trajectoire reconnue de décarbonation de l'activité
<b>Comment ?</b>	Outil disponible gratuitement	Evaluation par un tiers agréé, à travers 3 notes quantitatives et qualitatives	Méthodologie de développement puis validation par l'initiative SBT
<b>Pour qui ?</b>	Entreprises immobilières tertiaires en UE	Toutes les entreprises de tous les secteurs	Toutes les entreprises de tous les secteurs
<b>Quel périmètre ?</b>	Actifs et parc immobilier	Toute l'activité	Emissions générées par l'activité
<b>Sectorialisation pour l'immobilier</b>	Outil spécifique à l'immobilier tertiaire	Méthodologie sectorielle pour la construction et l'exploitation	Trajectoires sectorielles pour l'exploitation

Les trois décryptages de l'OID sur le CRREM, ACT et la SBTi sont disponibles sur [Taben](#), site de ressources de l'OID.

